

# 《 各章の見どころ 》

「早池峰の自然環境」は画期的な出版だと思うので、内容の要点、見どころを、著者には無断で要約してみました。

(文責：編集担当 高橋秀洋)

## 巻頭カラーグラフ



美しさと貴重さとは類を見ない早池峰高山植物の花たちを4ページにわたり53種を紹介、また伝承や信仰に由来する特異な地形も4ページ24景観を紹介して本文の理解や登山探勝の手がかりを与えてくれます。

### 第1章 地形景観と地名 (執筆：一ノ倉俊一ほか)

早池峰山の伝説や民話や地名が、どのように地形景観と結びついていたかを述べています。自然科学的な事象と人文的な伝承や地名との関係を探ることによって、早池峰山に対する昔の人々の景観認識を明らかにし、自然保護思想の原点ともいえるべき「山への畏敬の精神」のよりどころを科学的に裏付けようとしています。

### 第2章 地形と地質 (米地文夫ほか)

早池峰山が東西に長く稜線を延ばした連山と、抜き出て高い孤立峯との二つの顔を見せることを切り口に、日本の代表的な残丘とされてきたことに疑問を投げかけてその特性を述べています。また蛇紋岩の早池峰と花崗岩の薬師、その間をへだてて構造谷が介在する小田越という複雑な地域構成や、それぞれに異なる三つの岩質、三つの地形と岩塊の種々層が見られることの特異性を解きほぐしています。

### 第3章 土壌の母材料 (照井隆一ほか)

早池峰山は蛇紋岩植生とされていましたが、土壌断面ごとに調べたら、母材料からは火山灰や池塘の存在が確認されました。では流出し消滅したと見られる蛇紋岩風化土壌はどこに行ったか、蛇紋岩植物が生育している岩礫地での火山灰の混入状況はどうか、山頂部に池塘があったというその年代はいつ頃かを探り、報告しています。

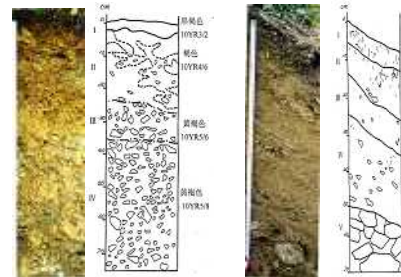
### 第4章 アイオン沢の土石流跡地 (村井 宏ほか)

昭和23年のアイオン台風は、死者106名負傷者264名、家屋や公共施設、耕地の流亡という大被害と、早池峰山腹に広大な荒廃地を生じました。こうした被害をもたらした背景の周氷河現象や火山灰土



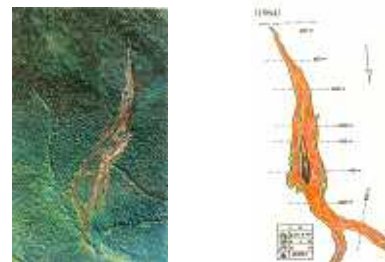
剣が峰と笛貫の滝

(第1章 地形景観と地名より)



早池峰山南斜面の土壌

(第3章 土壌の母材料より)



アイオン沢土石流跡地と植生復元状況

(第4章 アイオン沢の土石流跡地より)

と超塩基性蛇紋岩類の巨石群など、土石流の生じやすいしくみ、治山復旧工事の成果、植生復旧緑化の方策を明らかにしています。

## 第5章 ハイマツ帯の鳥類変動 (由井正敏ほか)

早池峰山のハイマツ帯に生息する日本特産種のカヤクグリが、特に登山道沿いに減少傾向が著しいのはなぜなのか。共存する他の野鳥の生息状況とも比較しながら、その要因と、登山者の増加に伴う踏みつけやハイマツ植生の破壊などとの関連や、検討すべき対応策を考察しています。

## 第6章 標高別の気象 (庄司次男ほか)

早池峰山の標高別の気象観測は、暖候期しか記録報告がありません。厳冬期を含む通年の、動植物の生育生態、地表変動、山地災害などの基礎データを得るため、2000年の県からの受託調査を引継ぐ02年までの期間、南斜面から山頂を経て北斜面に至る7地点について、気温・湿度・雨量データについて報告しています。

## 第7章 高山植物の生態学的研究 (菅原亀悦ほか)

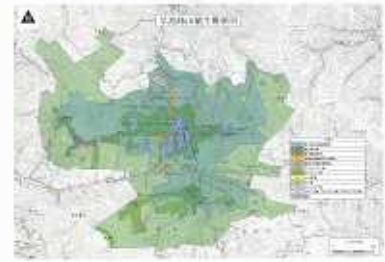
早池峰山の自然環境は極めて良く保全されている地域といわれますが、広大な上に地形が複雑で踏査ルートに乏しく、全域の植生は明らかになっていません。こうした状況を補完するため、既存の調査資料と空中写真の解析、更には現地調査を重ねた結果が、植生図にまとめ上げられました。

## 第8章 海拔高度別の地表温度 (竹原明秀ほか)

登山道に沿う標高別の6地点の地表、ハイマツの根元や岩角の狭間などに観測機器を設置し、延べ3カ年にわたった地表温度の観測結果です。小田越付近では冬でも積雪下では-5以下にはならないとか、5合目お金蔵付近では夏の最高記録が58.1にもなるなど、植生はきびしい条件下にあることが偲べれます。

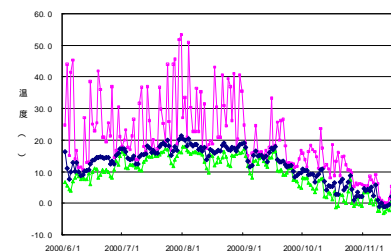
## 第9章 高山植物の群落構造とその特徴 (竹原明秀ほか)

コメガモリ源頭から山頂を経て小田越に至る7地点で、土壌深度や雪田、岩礫、岩角、岩塊...といった立地環境ごとに主要植物について生育状況を調べ、早池峰山を代表する65種の植物はどういう条件で育つか、火山灰土壌も介在する中で一概に蛇紋岩植生とする見方への再検討も求めています。



早池峰植生概要図

(第7章 高山植物の生態学的研究より)



海拔 1250m地点の地表温度

(第8章 海拔高度別の地表温度より)



雪田調査地

(第9章高山植物の群落構造とその特徴より)



早池峰の自然環境 表紙写真